

# "Je l'affirme, les flammes sont parties du compteur"

Une maison de village, dans une ruelle du centre de Châteauneuf-les-Martigues a brûlé. C'était quelques heures après le conseil municipal, dans la nuit de mardi à mercredi de la semaine dernière. Quelques heures après que Roland Mouron, le maire, a expliqué ne pas pouvoir s'opposer à la pose des compteurs Linky, tout en reconnaissant qu'il y a eu quelques désagréments qui l'ont conduit à écrire à Enedis. Geoffrey a connu un problème, mais on a dépassé le cadre du simple désagrément: "J'étais chez moi, il était minuit. J'étais très fatigué mais j'avais des papiers à terminer, je travaillais sur l'ordinateur. Ma compagne et ma fille dormaient à l'étage. Il y a eu une petite baisse de tension suivie d'une coupure de courant. Dans l'escalier j'ai vu de la fumée, je suis descendu et j'ai très clairement vu des flammes au niveau du compteur, vous savez le nouveau compteur Linky. On nous l'a installé le 28 novembre dernier et depuis, à plusieurs reprises, nous sentions des odeurs de cramé. Je n'avais rien sous la main et je ne voulais pas balancer de l'eau sur un compteur électrique. Alors j'ai hurlé de toutes mes forces pour réveiller ma compagne et ma fille. Nous sommes ensuite sortis tous les trois et j'ai appelé les pompiers. Je leur ai donné un maximum d'infos, que



La maison qui a brûlé dans la nuit de mardi à mercredi de la semaine dernière, à Châteauneuf. /PHOTO N.B.

le feu avait pris au rez-de-chaussée où se trouve le compteur et que tous les câbles électriques prenaient feu. Après, c'est allé très vite. Le temps qu'ils déroulent leur tuyau, tout le rez-de-chaussée avait brûlé et à l'étage c'est plein de suie." La famille est restée quelques heures en observation à l'hôpital. Pendant ce temps, le propriétaire des lieux a fait installer une porte de sécurité pour empêcher des actes de vandalisme. "Depuis, explique Geoffrey, nous sommes dans les démarches administratives." Mais il est un peu perdu et c'est bien normal quand on se retrouve sans rien, même plus de vêtements, du jour au lende-

main. Une chose est sûre à ses yeux, cependant: "C'est ce compteur Linky qui a pris feu. J'ai voulu porter plainte contre Enedis mais au commissariat on m'a dit de me rendre au tribunal que ce n'était pas possible. Et au tribunal, on m'a dit qu'il fallait que je sois dans un collectif pour porter plainte mais on m'a fait comprendre que ce serait difficile à prouver." Outre l'expert de l'assurance, un expert indépendant devrait être mandaté. "Quand je pense que j'aurais dû être couché à cette heure-là..." La mairie de Châteauneuf a été particulièrement réactive en proposant un logement d'urgence à cette famille. A.L.

## L'INSTALLATION

### Les motions d'avis défavorables votées par plus de 500 maires

C'est surtout là que le bât blesse. Les "anti" Linky dénoncent "des méthodes brutales" d'installation, "sans concertation" et un déploiement "en taches de léopard" dispersant les éventuelles frondes. Et de rapporter de nombreux témoignages faisant état de méthodes "intimidantes" et "harceleuses". Des pratiques que l'ancienne ministre de l'Environnement avait demandé de faire cesser. Philippe Mouloubou, président du directoire d'Enedis, avait alors assuré qu'il "n'y aurait pas de clients exclus du dispositif Linky sauf ceux qui ne voudront pas ouvrir leur porte. On n'a pas vocation à forcer la porte." Comprenez que si votre compteur est situé à l'extérieur de votre maison, il sera difficile d'empêcher les sous-traitants d'Enedis de l'installer (lire ci-dessous). "Et si le particulier sort pour s'y opposer, l'agent (parfois en voiture banalisée) lui fait croire que le compteur sera à sa charge ou qu'il risque une amende", rapporte Guy DeFrance d'Eco-Relais. C'est de l'intimidation mais ça marche auprès des personnes âgées. Le maire de Châteauneuf qui, après s'être renseigné, assure "ne pas pouvoir s'immiscer dans la gestion publique de l'électricité" a confié que "quelques dysfonctionnement avaient eu lieu, notamment chez un particulier qui s'est retrouvé avec du 380. Nous avons donc écrit Enedis. Mais ce n'est quand même pas de ma faute s'ils changent les compteurs à l'extérieur quand les gens sont absents." À l'inverse, les collectifs assurent qu'il suffit au maire de faire voter une délibération (ce que plus de 500 en France ont fait), de prendre un arrêté ou donner un avis défavorable à l'installation de compteur communicant (vont arriver aussi ceux pour le gaz et l'eau) sur ou dans les transformateurs et postes de distribution de la commune. Les "anti" l'assurent, "la commune reste propriétaire des compteurs d'électricité (Article 1<sup>er</sup> du décret n°2007-1280 du 28 août 2017 et L.322-4 du code de l'énergie même lorsqu'elle a délégué sa compétence à un syndicat d'énergie." Certaines, comme Eguilles, Jouque, Berre, Le Rove, Velaux, Salon, Grans ou La Fare, ont donné un avis défavorable. Dans le Vaucluse, le préfète a transmis les délibérations au Tribunal administratif, les considérant comme illégales. A.L.



De nombreux riverains ont affiché ce petit mot. Ça peut marcher, ou non... /PHOTO A.J.

## Y'a-t-il des moyens de s'opposer ?

Pour s'opposer au compteur Linky, les usagers peuvent faire appel au Code de la consommation. Le collectif StopLinky propose aussi une solution en deux temps: faire un courrier avec accusé de réception à Enedis en précisant clairement son refus de recevoir un compteur Linky. Des modèles de lettres sont disponibles en ligne comme celui du cabinet d'avocats Artemisia. Cette missive doit être adressée au centre Enedis sud-est: M. le directeur Enedis/ERDF, chemin de Saint-Pierre, BP 130, TSA 80265, 13729 Mari-

gnane, ou Enedis national: Enedis, Tour Enedis 34 place des Corolles, 92079 Paris La Défense Cedex. Il est possible aussi de coller une copie de ce courrier sur votre compteur. Si rien ne l'y oblige l'agent chargé de changer le compteur, selon un information donnée par un sous-traitant d'Enedis, pourrait simplement constater le refus, l transmettre au service juridique et ne rien toucher, mais rien n'indique le contraire non plus.

[www.artemisialawyers.com](http://www.artemisialawyers.com)

MART\_002

LA PROVENCE 28/02/2018

EVASION @evasionfm

Suivre

Bièvres : une maison ravagée après l'incendie d'un compteur Linky ?

[evasionfm.com/actualite-3051](http://evasionfm.com/actualite-3051) ... #incendie #essonne #linky

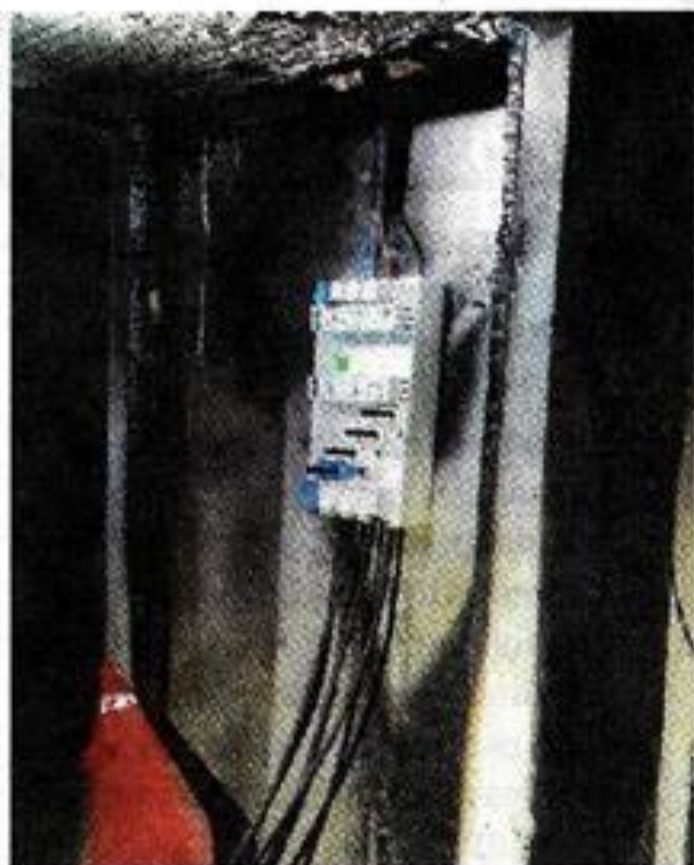


## **BOUCHES-DU-RHÔNE**

### **Aix : un compteur Linky provoque un incendie**

Un incendie est survenu dans une cave de la résidence le Tivoli à Aix, jeudi vers 18h30. Une locataire en petite santé, habitant au premier étage, a appelé aussitôt son voisin, Marc Garau, qui relate : « *Il y a eu une première coupure de courant dans toute la résidence mercredi soir. Les agents d'Enedis l'ont réparé et nous avons eu le courant 2 heures plus tard. Puis, jeudi vers 15h, on a eu le même souci, le courant a été à nouveau rétabli 2 heures plus tard, le temps pour ma voisine d'entendre l'explosion et de m'appeler en urgence.* » A la cave, le compteur général Linky, installé dans cette résidence malgré la ferme opposition notifiée des locataires, « *était cramoisi* », ajoute Marc Garau poursuivant : « *Les pompiers sont venus aussitôt. Enedis a fait des travaux toute la nuit mais nous n'avons toujours pas de courant !* » Un comble

pour ces usagers en colère qui comptaient, vendredi à l'issue d'une réunion, trancher pour un recours juridique. **H.B.**



# Haute-Vienne : un incendie sur un compteur Linky à Saint-Mathieu

Mardi 30 janvier 2018 à 18:40

Par Jérôme Edant, France Bleu Limousin



Un compteur électrique Linky a pris feu dimanche soir dernier à Saint-Mathieu, dans le sud de la Haute-Vienne. L'appareil était destiné au réseau d'éclairage public. Dans cette commune, l'année dernière, le conseil municipal s'était opposé à l'installation des compteurs Linky.



Actualité > Grand Sud > Haute-Garonne > Saint-Gaudens

Publié le 20/04/2018 à 03:53, Mis à jour le 20/04/2018 à 09:06

## Son compteur Linky prend feu

Faits divers

[Partager](#) [Tweeter](#) [Partager](#) [Commenter](#) [S'ABONNER](#)



L'emplacement où le compteur Linky a brûlé / Photo Max Cazaux.

Publié le 27/11/2017 à 08:00

# Deux compteurs Linky prennent feu

## Faits divers - Énergie

Partager 126 partages

Réagir 8 réactions


S'ABONNER

 Partager

 Tweeter

 Partager



 Commenter



L'un des deux compteurs qui a brûlé dans la résidence des Jardins du Pech. / Photo DR, Ch.J.

C'est arrivé vendredi dernier, vers midi. Deux compteurs Linky ont brûlé dans la résidence des Jardins du Pech, au numéro 10 de la rue du 14-Juillet, dans le quartier de la Cépière. «Je dormais, les voisins ont sonné à l'interphone, il y avait de la fumée partout, on a aussitôt appelé les pompiers», raconte Christelle, une des copropriétaires. Les secours sont arrivés de suite, ils ont localisé les compteurs immédiatement. «Heureusement, que c'est arrivé dans les locaux professionnels du bâtiment, vous imaginez si cela s'était produit dans un appartement», s'inquiète Christelle. Les pompiers ont pu constater que les boîtiers avaient fondu, explosé, laissant de grandes marques noires sur les murs.



SOUS TENSION

## Un compteur Linky prend feu à Louveciennes dans les Yvelines

Lundi soir, rue Paul-Doumer à Louveciennes (Yvelines), un compteur Linky a pris feu.

© Publié le 28 Nov 17 à 12:07



Rue Paul-Doumer, lundi soir à Louveciennes, les pompiers sont intervenus suite à l'incendie d'un compteur Linky. (©Ntoine Rdt)

Les détracteurs du **compteur Linky** y voient une confirmation de leurs craintes. Lundi soir, rue Paul-Doumer à **Louveciennes (Yvelines)**, un compteur Linky a pris feu. Les pompiers sont rapidement intervenus, permettant de contenir l'incendie qui n'a provoqué que peu de dégâts.



● AUVERGNE-RHÔNE-ALPES / LOIRE / SAINT-ÉTIENNE

## Loire : un compteur EDF Linky prend feu sans faire de blessés près de Saint-Etienne



© Sébastien JARRY/museemedia.com/471158

PARTAGES



Un incendie s'est déclaré vendredi soir sur un compteur Enedis de nouvelle génération Linky dans une maison de Rive-de-Gier dans la Loire. Le feu, rapidement maîtrisé par les pompiers, n'a heureusement pas fait de victimes. On ignore pour l'instant l'origine exacte du sinistre.

Par Myriam Figureau

Publié le 19/05/2018 à 10:12 - Mis à jour le 19/05/2018 à 10:17

Il était près de 21h vendredi lorsqu'une habitante de Rive-de-Gier dans la Loire a appelé les pompiers. Le compteur Linky d'Enedis, installé récemment dans son garage, était en feu. Les sapeurs-pompiers, intervenus très rapidement, n'ont pas eu de mal à éteindre les flammes. Mais le sinistre aurait pu tourner au drame, puisqu'une cuve de fuel d'une capacité de 1500 litres, était également présente dans ce sous-sol. Par mesure de précaution, les habitantes de cette maison, une mère et sa fille, ont passé la nuit chez des voisins pour éviter de respirer d'éventuelles émanations toxiques.

Voilà qui ne va pas rassurer les "anti-Linky" même si on ignore pour l'instant si le départ du feu est lié à l'installation ou au compteur lui-même. Début mai, plusieurs centaines d'opposants à ce compteur connecté avait formé une chaîne humaine à Autrans dans le

Les JT France 3 Alpes, Auvergne et Rhône-Alpes

12/13

Alpes, Auvergne, Rhône-Alpes

19/20

Alpes, Auvergne, Rhône-Alpes

ÉDITIONS LOCALES

Grand Lyon, Saint-Étienne

## CARPENTRAS

# Un compteur Linky incendié

Hier, aux alentours de 18 h 30, les sapeurs-pompiers de Carpentras ont été alertés après l'incendie d'un compteur Linky, avenue Clemenceau. Fort heureusement les flammes ne se sont pas propagées et dès l'arrivée des six soldats du feu, l'incendie avait déjà été maîtrisé.

Photo V.S.



FAITS DIVERS

# Le Manoir : incendie d'un compteur électrique Linky

Publié il y a 1 heure | Mise à jour 10:40



**Le compteur de nouvelle génération installé il y a seulement quelques jours serait à l'origine de l'incendie d'une maison**

Au Manoir, commune de l'Eure du canton de Pont-de-l'Arche, vendredi 18 mai vers 6 h du matin les secours ont été appelés pour un incendie dans une maison située impasse du Lanquedoc. D'origine accidentelle, l'incendie aurait pour origine le dysfonctionnement d'un compteur électrique Linky situé dans le garage de l'habitation. Le compteur de nouvelle génération a été installé il y a quelques jours seulement confirme la gendarmerie qui s'est rendue sur place. Le feu s'est propagé à la salle de bain et aux combles non-aménagés de l'habitation. Il a été éteint au moyen de deux lances. Le maire et Enédic (ex-Edf) étaient sur place.

EN DIRECT

NORMANDIE L'ESSENTIEL SPORTS

- Canteleu : l'enquête sur les deux femmes retrouvées nues avec des hématomes n'ont pas subi de violences sexuelles  
*il y a 23 minutes*
- SNCF. Une manifestation de cheminots près de Rouen  
*il y a 4 heures*
- Soleil et températures fraîches en Normandie : la météo pour le vendredi 18 mai 2018  
*il y a 6 heures*
- Gilles Sergent, le président du Medef Normandie, prend le pouvoir au Stade Malherbe de Caen  
*17/05/2018 23:06*

PLUS DE NEWS

Suivez-nous

f t g+ i r

L'ACTUALITÉ NORMANDE



## Après l'incendie de sa maison au Manoir, le locataire soupçonne Linky

Après l'incendie du vendredi 18 mai 2018 au Manoir, le principal souci du locataire est de reprendre le cours de sa vie. Pour lui, le point de départ, c'est le compteur Linky.

© Publié le 28 Mai 18 à 17:11



Le compteur Linky a complètement fondu. (©TG/La Dépêche de Louviers)

« C'est une histoire qui va être très longue », prédit Fabien<sup>(1)</sup>. Le passage des **experts** n'est pas complètement terminé quand *La Dépêche de Louviers* le contacte. Les traits fatigués, l'homme garde le sourire malgré **l'incendie du vendredi 18 mai**. Il ouvre la porte du **pavillon** de plain pied qu'il loue à la **Siloge**. Une odeur âcre de **fumée** persiste. À l'intérieur, la **sule** se localise au niveau des  **fils électriques** ou des **lampes**. Ceci mis à part, presque rien n'est dégradé.

# Le compteur Linky a-t-il pris feu ?

Publié le 26/12/2017 à 04:55 | Mis à jour le 22/02/2018 à 18:04

f 862



G+



ÉNERGIE - LOCHES



Pour Olivier Lafontaine, la cause du sinistre pourrait venir de la qualité de la pose du compteur.

© Photo NR

---

**Une famille de Cussay a échappé à un drame. Un compteur Linky est soupçonné d'être à la base d'un incident électrique qui aurait pu mettre le feu à l'habitation. Une première en Touraine.**

---

L'affaire n'était pas sortie du village de Cussay, commune de 596 habitants située dans le Lochois, entre Ligueil et Descartes. Le 14 novembre dernier, une maison construite il y a onze ans a failli être détruite par le feu. La cause supposée du départ d'incendie : un compteur Linky qui aurait dysfonctionné, six mois après son installation en mai dernier, dans le sous-sol d'une habitation au lieu-dit « Les Lys ».

**“ Le compteur Linky s'est consumé, sans flamme ”**

« Le 14 novembre, je suis descendu vers 7 h 30 du matin, il n'y avait rien, raconte le propriétaire, Olivier



Accueil / Catégories / Société / Un nouveau compteur électrique s'enflamme

## Un nouveau compteur électrique s'enflamme

**Voilà un incident dont les conséquences auraient pu être beaucoup plus graves et qui ne va pas manquer d'attiser la polémique sur les nouveaux compteurs électriques Linky.**

Dans la nuit de lundi à mardi, vers 2h15, les habitants de l'immeuble où siège la menuiserie Tavernier à Couteron ont été réveillés par des bruits d'explosion, "comme des coups de feu ou des pétards", raconte l'habitante du premier étage. Rapidement sur les lieux, Thierry Tavernier tentait de maîtriser le feu de son compteur qui se propageait au compteur voisin ; les pompiers arrivés plus tard sur le site arriveront ensuite à contenir le sinistre. Les appareils de mesure détecteront un taux élevé de dioxyde de carbone et le bâtiment sera évacué.

Tout le hameau de Couteron (un hameau de la commune d'Aix-en-Provence) aura été privé de courant une partie de la nuit avant d'être remis au petit matin, après la section du câble d'alimentation de la maison par Enedis EDF.



photo Linky dans une cage d'escalier à la Pierre Heuzé à Caen

📅 Date de dernière mise à jour : lundi, 23 Octobre 2017

### Plouzané

## Un compteur Linky détruit après une explosion

La mise en place des compteurs Linky dans les quartiers du bas du bourg, direction Locmaria-Plouzané, ne s'était pas fait sans opposition. Parmi les détracteurs, beaucoup craignent des effets néfastes pour la santé. Certains vont même jusqu'à couper leur compteur la nuit. Et comme le signale un riverain : « Le courant porteur en ligne CPL n'étant pas encore en fonction, nous sommes inquiets des conséquences quand il sera mis en place. »

Dans ce contexte, la destruction d'un compteur Linky dans l'allée Feunteun Sané ne, constatée mardi vers 18 h 30, ne va pas faire diminuer la polémique. Avant l'arrivée des pompiers, l'intervention d'un voisin a limité les dégâts de l'explosion mais le portail a été endommagé. L'inquiétude monte chez des riverains qui



Le compteur détruit.

ont le compteur dans leur garage. L'explosion a aussi entraîné une coupure de courant dans certaines maisons. Tout est revenu à la normale vers 22 h.